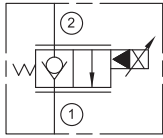


迴路符號SYMBOLS



基本規格SPECIFICATIONS

SP08-20 系列 SERIES		
最大工作壓力 Maximum Pressure	bar	250 bar (3625 psi)
最大流量 Maximum Flow	LPM	22 LPM (5.8 GPM)
磁滯 Hysteresis		最大電流的85%以內<5% 最大電流的85%以上<10%
最小脈沖頻率 Maximum Pulse Frequency	Hz	70Hz
內漏量 Internal Leakage	cc / min	80 (cc / min)
使用油品 Fluid Type		礦物性 耐磨性 Mineral, Anti-Wear
黏度範圍 Viscosity	cSt	7.4-420 cSt (50-2000 ssu)
使用溫度 Operating Temperature	°C	-40 -120°C
清潔度 Contamination Level		NAS 12 級以內 Under NAS Class 12
表面處理 Surface Treatment		防銹處理 Corrosion Treatment

型號說明HOW TO ORDER

SP 08 -20 -S -N -12 DG

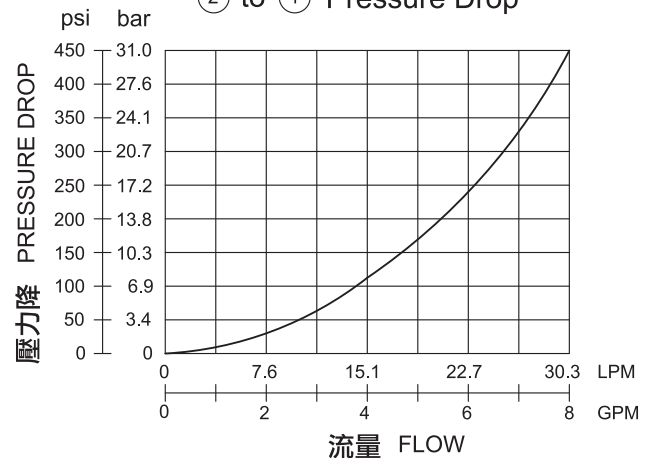
① ② ③ ④ ⑤ ⑥ ⑦

- ① 閥系列 Valve Series
 SP = 插式電磁比例流量閥
 Cartridge Electro-Proportional
 Flow Control Valve
- ② 安裝口徑 Cavity (See Page G-z01)
 08 = VC08-2
- ③ 設計型號 Design No.
 20 = 座閥, 二通, 常閉型
 Poppet-Type, 2 Way, Normally Closed
- ④ 附件 Option
 空白 = 標準 None = Standard
 S = 濾網 150U Screen
- ⑤ 密封件 Seals
 N = 標準 Standard
 V = 氟橡膠 Fluorocarbon
- ⑥ 線圈電壓 Coil Voltage:
 12 = 12V DC
 24 = 24V DC
- ⑦ 接線方式 Wiring
 DG = 插入式接頭 (VDC) DIN 43650 (VDC)
 DL = 出線式 Leadwires

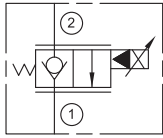
特性曲線 PERFORMANCE

測試條件 Test Conditions
 溫度 Oil Temperature: 50°C (122°F)
 黏度 Viscosity: 35cST (163 ssu)

電流為最大值的 100%時
 ② 到 ① 的壓降
 Current Maximum of 110%
 ② to ① Pressure Drop



迴路符號SYMBOLS



基本規格SPECIFICATIONS

SP10-20 系列 SERIES		
最大工作壓力 Maximum Pressure	bar	250 bar (3625 psi)
最大流量 Maximum Flow	LPM	68 LPM (18 GPM)
磁滯 Hysteresis		最大電流的75%以內<5% 最大電流的75%以上<10%
最小脈沖頻率 Maximum Pulse Frequency	Hz	70Hz
內漏量 Internal Leakage	cc / min	80 (cc / min)
使用油品 Fluid Type		礦物性 耐磨性 Mineral, Anti-Wear
黏度範圍 Viscosity	cSt	7.4-420 cSt (50-2000 ssu)
使用溫度 Operating Temperature	°C	-40 -120°C
清潔度 Contamination Level		NAS 12 級以內 Under NAS Class 12
表面處理 Surface Treatment		防銹處理 Corrosion Treatment

型號說明HOW TO ORDER

SP 10 -20 -S -N -12 DG

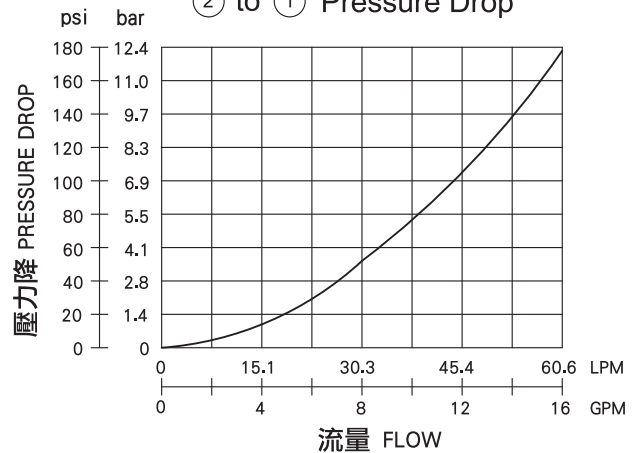
① ② ③ ④ ⑤ ⑥ ⑦

- ① 閥系列 Valve Series
 SP = 插式電磁比例流量閥
 Cartridge Electro-Proportional Flow Control Valve
- ② 安裝口徑 Cavity (See Page G-z01)
 10 = VC10-2
- ③ 設計型號 Design No.
 20 = 座閥, 二通, 常閉型
 Poppet-Type, 2 Way, Normally Closed
- ④ 附件 Option
 空白 = 標準 None = Standard
 S = 濾網 150U Screen
- ⑤ 密封件 Seals
 N = 標準 Standard
 V = 氟橡膠 Fluorocarbon
- ⑥ 線圈電壓 Coil Voltage:
 12 = 12V DC
 24 = 24V DC
- ⑦ 接線方式 Wiring
 DG = 插入式接頭 (VDC) DIN 43650 (VDC)
 DL = 出線式 Leadwires

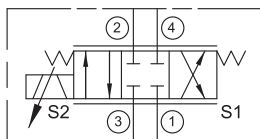
特性曲線 PERFORMANCE

測試條件 Test Conditions
 溫度 Oil Temperature: 50°C (122°F)
 黏度 Viscosity: 35cST (163 ssu)

電流為最大值的 125%時
 ② 到 ① 的壓降
 Current Maximum of 125%
 ② to ① Pressure Drop



迴路符號SYMBOLS



基本規格SPECIFICATIONS

SP08-47C 系列 SERIES		
最大工作壓力 Maximum Pressure	bar	240 bar (3500 psi)
最大流量 Maximum Flow	LPM	11.4 LPM (3 GPM)
最小脈沖頻率 Maximum Pulse Frequency		<7%
內漏量 Internal Leakage	cc / min	164 (cc / min)
使用油品 Fluid Type		礦物性 耐磨性 Mineral, Anti-Wear
黏度範圍 Viscosity	cSt	7.4-420 cSt (50-2000 ssu)
使用溫度 Operating Temperature	°C	-40 -120°C
清潔度 Contamination Level		NAS 12 級以內 Under NAS Class 12
表面處理 Surface Treatment		防銹處理 Corrosion Treatment

型號說明HOW TO ORDER

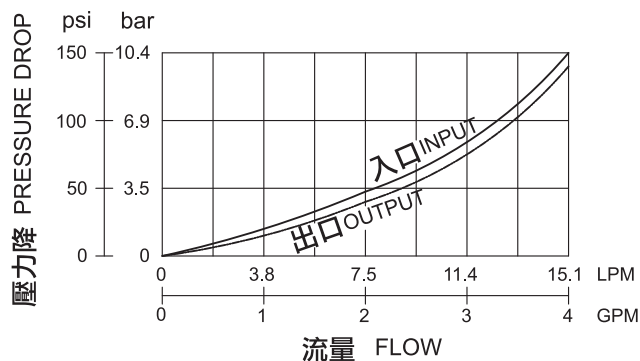
SP 08 - 47C - N - 12 DG

① ② ③ ④ ⑤ ⑥

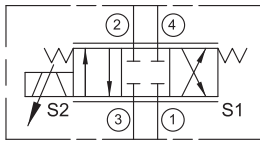
- ① 閥系列 Valve Series
 SP = 插式電磁比例換向閥
 Cartridge Electro-Proportional
 Directional Control Valve
- ② 安裝口徑 Cavity (See Page G-z01)
 08 = VC08-4
- ③ 設計型號 Design No.
 47C = 滑柱型, 4通3位中位閉合換向閥
 Spool-Type, 4 Way 3 Position Closed Center
- ④ 密封件 Seals
 N = 標準 Standard
 V = 氟橡膠 Fluorocarbon
- ⑤ 線圈電壓 Coil Voltage:
 12 = 12V DC
 24 = 24V DC
- ⑥ 接線方式 Wiring
 DG = 插入式接頭 (VDC) DIN 43650 (VDC)
 DL = 出線式 Leadwires

特性曲線 PERFORMANCE

測試條件 Test Conditions
 溫度 Oil Temperature: 40°C
 黏度 Viscosity: 32cST (150 ssu)



迴路符號SYMBOLS



基本規格SPECIFICATIONS

SP10-47C 系列 SERIES		
最大工作壓力 Maximum Pressure	bar	248 bar (3600 psi)
最大流量 Maximum Flow	LPM	22.7 LPM (6 GPM)
磁滯 Hysteresis		<7%
內漏量 Internal Leakage	cc / min	164 (cc / min)
使用油品 Fluid Type		礦物性 耐磨性 Mineral, Anti-Wear
黏度範圍 Viscosity	cSt	7.4-420 cSt (50-2000 ssu)
使用溫度 Operating Temperature	°C	-40 -120°C
清潔度 Contamination Level		NAS 12 級以內 Under NAS Class 12
表面處理 Surface Treatment		防銹處理 Corrosion Treatment

型號說明HOW TO ORDER

SP 10 - 47C - N - 12 DG

① ② ③ ④ ⑤ ⑥

- ① 閥系列 Valve Series
SP = 插式電磁比例流量閥
Cartridge Electro-Proportional
Directional Control Valve
- ② 安裝口徑 Cavity (See Page G-z01)
10 = VC10-4
- ③ 設計型號 Design No.
47C = 滑柱型, 4通3位中位閉合換向閥
Spool-Type, 4 Way 3 Position Closed Center
- ④ 密封件 Seals
N = 標準 Standard
V = 氟橡膠 Fluorocarbon
- ⑤ 線圈電壓 Coil Voltage:
12 = 12V DC
24 = 24V DC
- ⑥ 接線方式 Wiring
DG = 插入式接頭 (VDC) DIN 43650 (VDC)
DL = 出線式 Leadwires

特性曲線 PERFORMANCE

測試條件 Test Conditions
溫度 Oil Temperature: 40°C
黏度 Viscosity: 32cST (150ssu)

